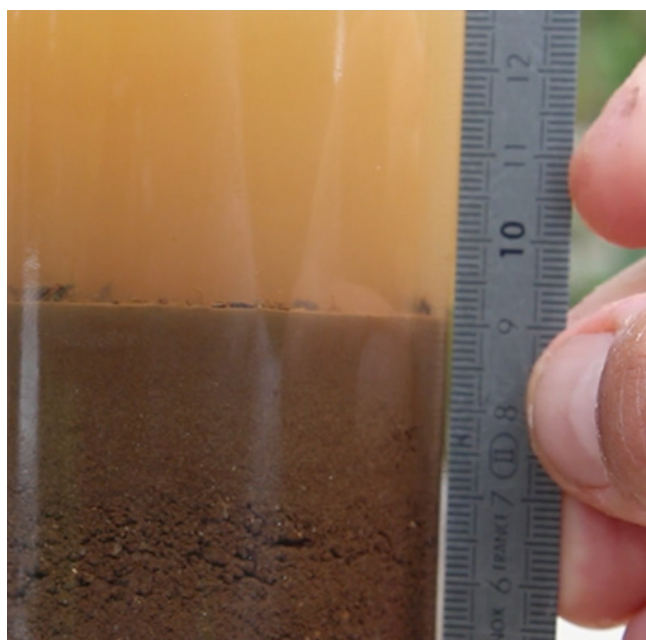


# Tester la structure de son sol



**Cette fiche pratique et sa vidéo** ont pour but de vous aider à définir grâce à deux tests empiriques, mais efficaces, la nature de votre sol (sableuse, argileuse, grumeleuse). Ces tests sont à réaliser idéalement à plusieurs endroits de votre terrain. Ici le détail du test du bocal.



Temps nécessaire  
**30 minutes**



Pour regarder la vidéo,  
[cliquez ici](#)



**Permaculture Design**

Centre de formation  
Bureau d'études

SAS Permaculture Design

100 avenue de l'Église Romane - 33370 Artigues-Près-Bordeaux - France

SIREN 802 962 522 00032 - Code APE 7211Z - FR54802962522

Organisme de formation enregistré sous le numéro : 75331474033. Cet enregistrement ne vaut pas agrément de l'état.

Choisissez votre  
support de culture  
idéal !



Cette fiche est issue de la formation vidéo en ligne  
« Choisissez votre support de culture idéal ! ».

[En savoir plus sur cette formation](#)

## Nota

Si vous constatez des erreurs ou omissions malgré nos relectures, merci  
de nous les signaler en passant par [notre formulaire](#)

# Méthode du bocal

## Étape 01 : comment réaliser le test



1

1 Trouver un bocal transparent type conserve. Celui-ci doit posséder des bords lisses et un système de fermeture. Idéalement plus il est étroit et haut, meilleure sera l'interprétation.



2

2 Remplir à moitié votre bocal de terre que vous aurez prélevée à 10 cm de profondeur.



3

3 Remplir d'eau jusqu'en haut en prenant soin de laisser un peu d'air.



4

4 Bien refermer votre bocal.



5

5 Remuer fortement pendant 3 min.



6

6 Laisser reposer pendant 30 min.



7

7 Remuer de nouveau fortement pendant 3 min.



8

8 Laisser reposer pendant au moins 24 h afin que les particules d'argiles (les plus fines) puissent se déposer. Si au bout de 24 h votre eau est encore trouble, il faudra patienter encore jusqu'à l'éclaircissement total. Cela peut prendre plusieurs jours...

# Méthode du bocal

## Étape 02 : interpréter le test

Vous avez effectué un test de votre sol, maintenant il faut interpréter le résultat.

**Prenez soin d'attraper le bocal très doucement, sinon l'argile va de nouveau se dissoudre dans l'eau.**

Les particules les plus grosses sont toujours au fond du bocal, ce sont les sables.

À l'étage du dessus, vous trouverez les limons.

Enfin, la dernière strate contient l'argile présente dans votre sol.

En surface, les particules qui flottent sont les matières organiques.

La seule difficulté de ce test consiste à repérer au mieux le changement de strates.

**Faites de votre mieux en prenant votre temps.**

Commencez par les sables. Ceux-ci sont visibles à l'œil nu, dès que vous n'arrivez plus à les différencier, c'est la limite avec les limons. Les limons vont jusqu'à la couche d'argile. Celle-ci est compacte, et peut avoir une couleur différente.

Maintenant que vous avez repéré les strates, prenez une règle et faites une mesure totale des strates, puis de chacune d'entre elles.

Nous allons convertir les strates en pourcentage.

(hauteur de sables X 100)/hauteur totale = % de sables

(hauteur de limons X 100)/hauteur totale = % de limons

(hauteur d'argiles X 100)/hauteur totale = % d'argiles

Dans notre exemple cela donne :

hauteur totale soit 100 % = 84 mm

$(40 \times 100)/84 = 47\%$  de sables

$(30 \times 100)/84 = 35\%$  de limons

$(14 \times 100)/84 = 18\%$  d'argiles





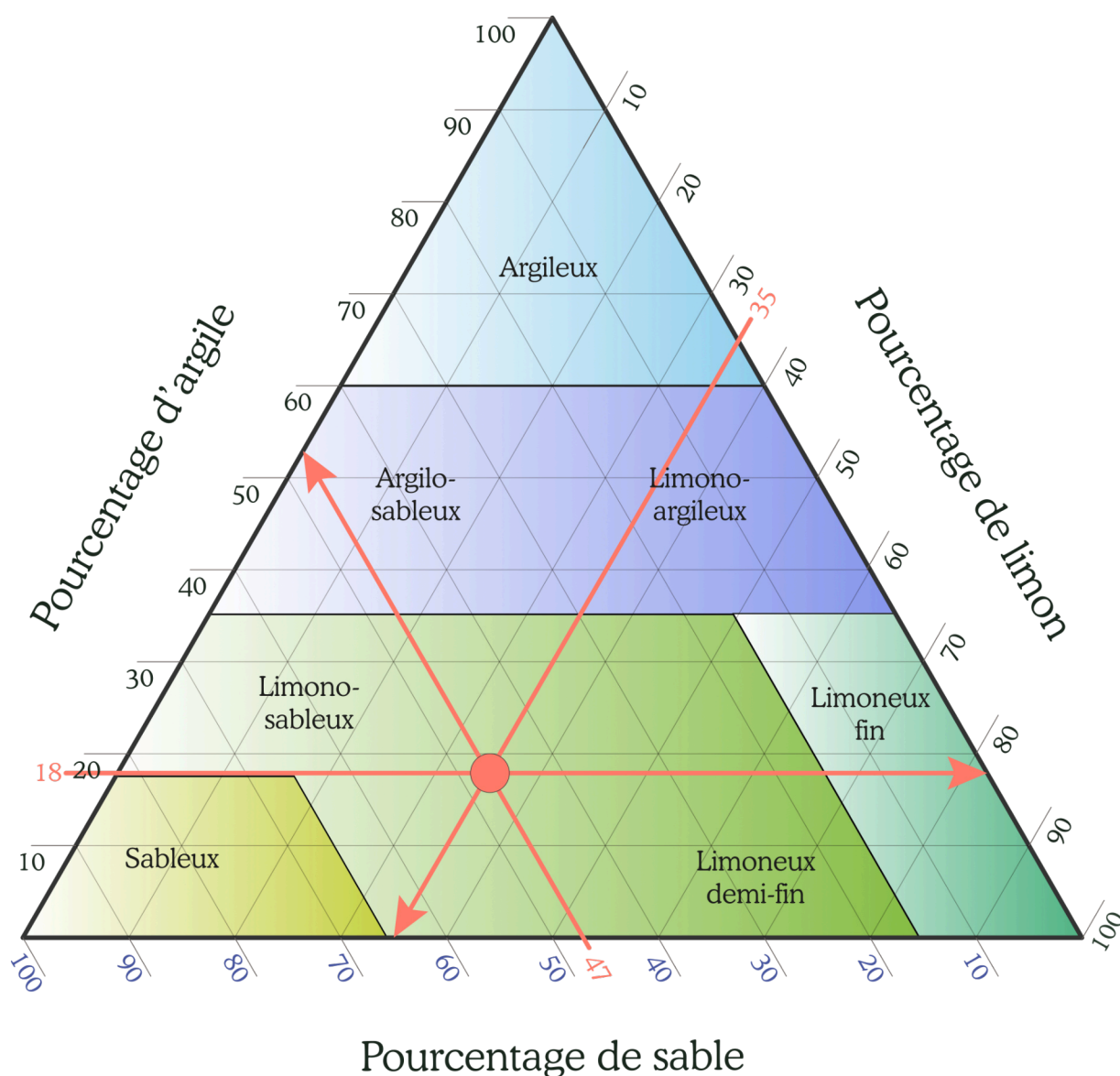
# Méthode du bocal

## Étape 03 : connaître la texture de votre sol

Voici une **pyramide (ou triangle) de texture de sol**.

Celle-ci est simple, mais sachez que vous en trouverez des plus détaillées sur internet si vous le souhaitez. Elle permet de connaître l'appellation exacte du sol que vous avez testé d'après sa composition granulométrique.

Pour cela, il vous suffit de **tracer une ligne pour chaque pourcentage précédemment trouvé**. Tracer chaque ligne bien parallèlement aux axes de chaque strate (voir exemple).



[www.permaculturedesign.fr](http://www.permaculturedesign.fr)



**Permaculture Design**

Centre de formation  
Bureau d'études